

UCRETE®

UCRETE® – tvirčiausios pasaulyje grindys



 **BASF**

The Chemical Company

Turinys

- 4 Dangos atsparios slydimui
- 6 Dangos atsparios temperatūros poveikiui
- 8 Dangos atsparios cheminiam poveikiui
- 10 Higiena ir valymas
- 12 Antistatinės grindų dangos
- 14 Produktų pasirinkimas



UCRETE® pramoninės grindų dangos

UCRETE® pramoninės grindų dangos tai unikalus produktų rinkinys galintis pasiūlyti visą eilę paviršiaus testūrų ir išskirtines grindų savybes. Šios dangų sistemos turi išskirtinį atsparumą agresyvioms cheminėms medžiagoms, terminiam šokui ir smūginėms apkrovoms.

Tūkstančiai patenkintų klientų, įvairiose pramonės šakose visame pasaulyje, daugiau kaip 30 metų, liudija apie UCRETE® galimybes užtikrinti ilgaamžę ir ekonomiškai efektyvią grindų apsaugą pačiomis sudėtingiausiomis sąlygomis. Be abejonės UCRETE® grindų dangų sistemos yra bendras pasirinkimas įžvalgaus galutinio vartotojo, techninio konsultanto ir rangovo.

Mūsų kompetencija grindų dangų ir grindų apdailos srityje, siekiant padaryti jas ilgaamžes ir atitinkančias aukštus kokybės reikalavimus, remiasi daugiamete patirtimi. Patirtis, sukaupta iš daugelio projektų visame pasaulyje, pateisina mūsų investicijas mokslui ir vystymui, naujų produktų, tenkinančių klientų poreikius, kūrimui. Visos mūsų sistemos yra įrengiamos specialiai apmokytų rangovų, kas užtikrina jų ilgaamžiškumą ir kokybę.

Mūsų partnerystė su užsakovu apima ne tik produktus, jų sistemas bet ir servisą. Tai ir yra Jūsų garantija, kad Jūs dirbate su partneriu, kuris nori žinoti ir suprasti Jūsų reikalavimus, ir kuris gali rasti tinkamiausią sprendimą atitinkantį Jūsų poreikius.

Visos gaminamos medžiagos ir gamybos procesai tikrinami pagal nepriklausomo kokybės audito sistemą ISO 9001:2000.

Tipinis UCRETE® dangos įrengimas:

Maisto paruošimas

Visuomeninės, ligoninių ir kalėjų, greito maisto restoranų virtuvės

Maisto produktų gamyba

Pieninės, kepyklos, mėsos perdirbimas, konservų, padažų gamyba, šaldytuvai, plovyklos

Gėrimų ir alaus pramonė

Alaus daryklos, spirito varyklos, gaiviųjų gėrimų, vaisių sulčių, mineralinio vandens gamyba ir išpilstymas

Farmacijos pramonė

Pirminė ir antrinė gamyba, laboratorijos, padidinto švarumo patalpos, gamybinės patalpos

Chemijos pramonė

Cisternų priėmimas, gamyba, sandėliavimas

Mašinų pramonė

Galvaniniai cechai, transporto priemonių aptarnavimas ir visos didelio apkrovimo patalpos

... ir visur kur vyksta šlapi procesai.

Atsparios slydimui grindų dangos šlapiems gamybos procesams

Šlapių gamybos procesų patalpose teisingas grindų paviršiaus tekstūros parinkimas yra esminis faktorius, užtikrinantis saugią ir efektyvią darbo aplinką.

UCRETE® pramoninių grindų sistema siūlo eilę paviršiaus tekstūrų, nuo lygios ir terrazzo iki šiurkščios tekstūros grindų.

Šlapių procesų patalpose vanduo ir įvairūs skysčiai dažnai išsipila ant grindų ir savaime nuteka į drenažo sistemą. Grindys su atviru drenažu paprastai verčia pasirūpinti nuolydžiais, kurie turi turėti atitinkamą paviršiaus tekstūrą, kad būtų saugūs.

Ant grindų su nuolydžiais kur personalas stumdo dėžes, vežimėlius ir panašiai, padidėja traumų ir nuostolių tikimybė dėl galimų paslydimų, suklypimų ir kritimų. Paprastai šiuo atveju lygios grindys yra saugesnės.

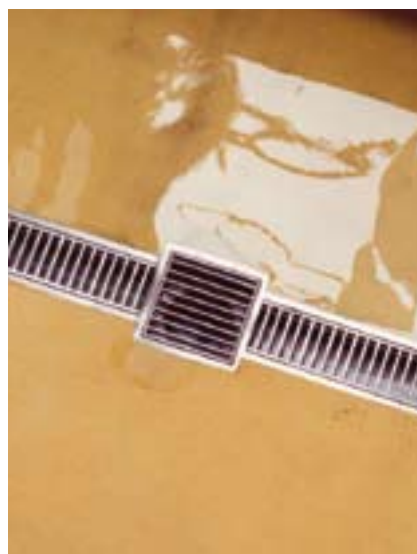
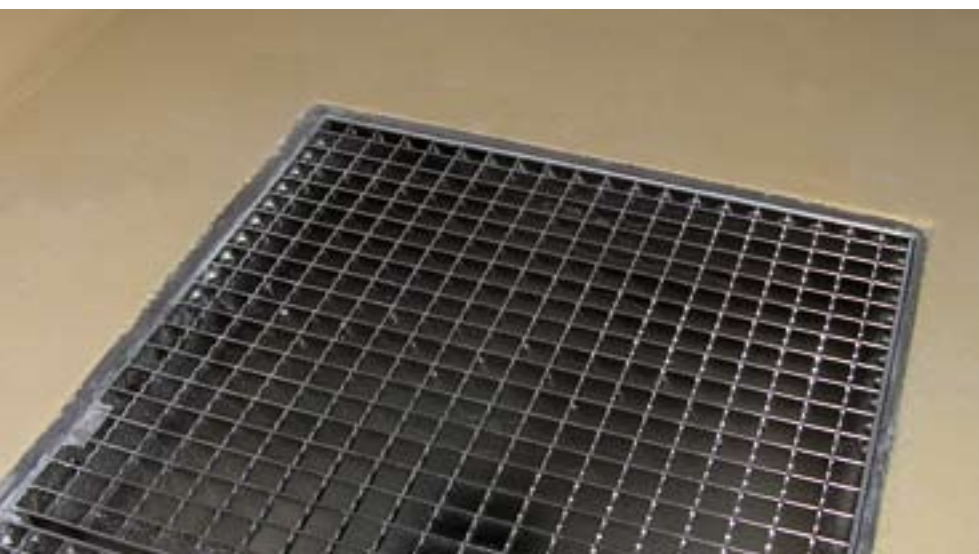
TRRL švytuoklės bandymo slydimo koeficientai naudojant 4S gumą

- 24	pavojingos
25 - 34	ribinės
35 - 64	patenkinamos
65 -	geros

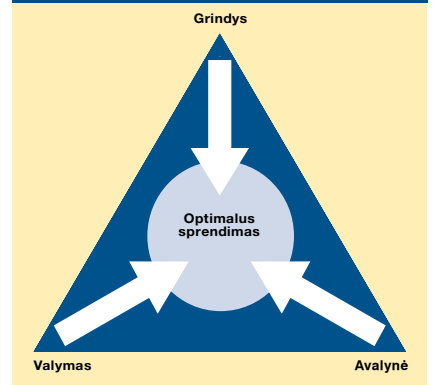


Šlapių dangų rezultatai

UCRETE® MF	35
UCRETE® TZ	35-40
UCRETE® UD200	40-45
UCRETE® DP10	45-50
UCRETE® DP20	45-55
UCRETE® DP30	50-60



Atsparumas slydimui tai balansas



Tarp lengvo valymo ir atsparumo slydimui yra būtinas kompromisas. Lygesnės grindys gali reikalauti dažnesnio valymo, tuo tarpu šiurkštesnės grindys reikalauja agresyvesnio valymo.

Paslydimų, suklypimų ir kritimų sumažinimas reikalauja įvairiapusiško požiūrio. Šiuo atveju gali būti reikalingas inžinerinis sprendimas, arba darbo praktikos ir procedūrų pakeitimas, o taip pat laukiamas avalynės ir valymo efektas.



Atitikimas DIN 51130

UCRETE® MF	R10
UCRETE® TZ	
UCRETE® UD200	R11
UCRETE® DP10	R11
UCRETE® DP20	R13 V6
UCRETE® DP30	R13 V8

Vokietijos standartas DIN 51130 matuoja tuščią erdvę grindų tekstūroje (mažesnis tūris, lygesnės grindys) ir pateikia "V" reikšmes nuo V4 iki V10. Ši erdvė paviršiaus tekstūroje įgalina išspausti skysčio plėvelę, susidarančią tarp batų padų ir grindų. DIN 51130 taip pat matuoja atsparumą slydimui tiesiogiai ant dangos dengto nuožulnaus paviršiaus. Grindų nuožulnumo kampas, kuriam esant žmogus slysta, yra užrašomas kaip "R" reikšmė, kurios dydis gali būti nuo 10 iki 13. R13 reiškia didžiausią atsparumo slydimui kategoriją, kai grindų pasvirimo kampas daugiau kaip 35°.



Temperatūrai atsparios grindų dangos



Didelių apkrovų poliuretano betono UCRETE® dangų unikalumas yra tame, kad jos nepradeda minkštėti kol temperatūra neviršija +130°C. Daugelis kitų įprastų grindų dangų medžiagų dervų pagrindu minkštėja esant temperatūroms nuo +50°C iki +60°C. Kartu su dideliu UCRETE® dangų tamprumu, jos atlaiko aukštas temperatūras ir ekstremalias temperatūrinio šoko sąlygas. UCRETE® pramoninės grindų dangos gali atlaikyti nuolatos pasikartojantį apipylimą verdančiu vandeniu. Žinoma, kad šios dangos atlaikytų ekstremalius terminius šokus, pagrindas turi būti ypatingai geros kokybės. Savaime suprantama, turi būti galimas ypatingai didelis temperatūrinis pagrindo išsiplėtimas. Taip pat svarbu, kad grindų danga būtų teisingai įrengta. Dėl papildomos informacijos žiūrėti UCRETE® pramoninių grindų įrengimo vadovą.





UCRETE® pramoninės grindų dangų sistemos pristato visą eilę skirtingų sluoksnio storių grindų dangų, nuo 4mm, kurias galima eksploatuoti iki +60°C, iki 12mm, eksploatuojamų ypatingai ekstremaliomis sąlygomis, kai galimi atsitiktiniai skysčių išsipylimai iki +150°C.

Sluoksnio storio didinimas didina sukibimo plokštumos apsaugą nuo per didelio temperatūrinio šoko. Esant 9mm UCRETE® dangos sluoksnio storiui, sukibimo plokštuma įkaista iki +70°C per 2 minutes, kai verdantis vanduo patenka ant dangos paviršiaus.

Kai išsipylusio skysčio tūris yra mažas, pažeidimų gal ir nebus. Tai pavyzdžiui, išpylus +90°C kavos puodelį 4mm storio dangos mes nepažeisime, tačiau išpylus 1000l +90°C vandens, tikriausiai taip.

Sluoksnio storių specifikacijos

4mm grindų danga:
pilnai atspari iki +60°C
UCRETE® MF, DP, HPQ (tradicinės PU ir EP)

6mm grindų danga:
pilnai atspari iki +70°C ir lengvam valymui garu
UCRETE® DP, UD200, HPQ (PU)

9mm grindų danga:
pilnai atspari iki +120°C ir valymui garu
UCRETE® DP, UD200, TZ

12mm grindų danga:
pilnai atspari iki +130°C, valymui garu ir atsitiktiniam išsipylimui iki +150°C
UCRETE® UD200, TZ

Grindų dangų cheminis atsparumas

Medžiaga	Konc., %	Temp., °C	UCRETE® DP/UD200/TZ/MF/WR	Medžiaga	Konc., %	Temp., °C	UCRETE® DP/UD200/TZ/MF/WR
Acetaldehidai	100	20	R	Ksilenas	100	20	R
Acetonas	100	20	L	Laurino rūgštis	100	60	R
Acto rūgštis	10	85	R	Maleino rūgštis	30	20	R
	25	20	R	Maleino rūgšties anhidridas	100	20	R
	25	85	L	Metakrilo rūgštis	100	20	R
	40	20	R	Metanolis	100	20	R
	99 (ledinė)	20	L	Metilintas etanolis	-	20	R
Adipo rūgštis	Sotus tirpalas	20	R	Mineralinis tepalas	-	20	R
Aliejus augalinis	-	80	R	Metilmetakrilatas	100	20	R
Alus	-	20	R	N-metilpirolidonas	100	20	NR
Amonio hidroksidas	28	20	R	N,N-dimetilacetamidas	100	20	NR
Anglies disulfidas	100	20	L	Nafta nevalytoji	-	20	R
Anglies tetrachloridas	100	20	R	Natrio hipochloritas	15	20	R
Anilinas	100	20	R	Natrio šarmas	20	20	R
Antifrizas (etilenglikolis)	100	20	R		20	90	R
Azoto rūgštis	5	20	R		32	20	R
	30	20	R		50	20	R
	65	20	L		50	60	R
Benzenas	100	20	L		50	90	L
Benzinas	-	20	R	Oleino rūgštis	100	20	R
Benzilchloridas	100	20	R		100	80	R
Benzoinė rūgštis	100	20	R	Oleumas	-	20	L
Butanolis	100	20	R	Parafinai	-	20	R
Cikloheksanas	100	20	R	Pienas	-	20	R
Citrinų rūgštis	60	20	R	Pieno rūgštis	5	20	R
Chloracto rūgštis	10	20	R		25	60	R
	50	20	L		85	20	R
Chloro vanduo	Sotus tirpalas	20	R		85	60	R
Chloroformas	100	20	L	Propandiolis	100	20	R
Chromato rūgštis	20	20	R	Reaktyviniai degalai	-	20	R
	30	20	R	Riebalai	-	80	R
Dichlormetanas	100	20	L	Sieros rūgštis	50	20	R
Dimetilformamidas	100	20	NR		98	20	L
Druskos rūgštis	10	60	R	Sūrymas (natrio chloridas)	Sotus tirpalas	20	R
	37	20	R	Stabdžių skystis		20	R
Enanto rūgštis	100	60	R	Skruzdžių rūgštis	40	20	R
Etanolis	100	20	R		70	20	R
Etilacetatas	100	20	L		90	20	L
Etilenglikolis, 1,2-etandiolis	100	20	R		100	20	L
Etilmetilketonas	100	20	L	Skydrol® 500B4	-	20	R
Fenolis	5	20	L	Skydrol® LD4	-	20	R
Floro rūgštis	4	20	R	Stirenas	100	20	R
	20	20	L	Terpentinas	-	20	R
Fosforo rūgštis	40	85	R	Tetrachloretilenas	100	20	R
	50	20	R	Tetrahidrofuranas	100	20	L
	85	20	R	Trichloracetato rūgštis	100	20	L
Heksanas	100	20	R	Trinitrofenolis, pikrino rūgštis	50	20	R
Isopropanolis	100	20	R	Toluenas	100	20	R
Kalcio chloridas	50	20	R	Toluensulforūgštis	100	20	R
Kalcio hipochloritas	Sotus tirpalas	20	R	Vanduo distiliuotas	-	85	R
Kalio hidroksidas	50	20	R	Vandenilio peroksidas	30	20	R
Karališkas vanduo	-	20	L	Vait spiritas	-	20	R
Kapro rūgštis	100	20	R	Variklinė alyva	-	20	R
	100	60	R	Vario (III) sulfatas	Sotus tirpalas	20	R
Kaprolaktamas	100	20	R	Žibalas	-	20	R
Kraujas	-	20	R				
Krezolis	100	20	L				

R = atsparus

L = atsparus ribotą laiką

NR = neatsparus

UCRETE® pramoninės grindų dangos pasižymi puikiu atsparumu plačiam spektrui cheminių medžiagų įskaitant ir daugelį organinių rūgščių ir tirpiklių, kurie greitai suardo kitų tipų polimerines dangas, taip pat ir poliuretanines.

Yra tik keletas cheminių medžiagų kurios pakankamai greitai suardo UCRETE® dangas. Šios medžiagos lentelėje pažymėtos "NR" simboliu.

UCRETE® grindų dangos tinkamos naudoti šlapių procesų patalpose, jei lentelėje ties chemine medžiaga yra simbolis "L". Šis simbolis garantuoja, kad danga užtikrins standartinius priežiūros keliamus reikalavimus. Paprastai didesnės priežiūros ir dėmesio reikia, jei skysčiai pradeda tekėti pro vožtuvus ar siurblius. Nesant pastoviai priežiūrai, išsipylimai ir pastovus mirkymas sukels eroziją. Tirpikliai gali suminkštinti UCRETE® dangas mirkant pastoviai pora savičių, bet tirpiklių pašalinus ir dangai išdžiūvus ji pilnai atsistato. Tačiau praktiškai daugelis tirpiklių greičiau išgaruoja nei suspėja pažeisti dangą.

Medžiagos pažymėtos "R" simboliu, net ir ilgą laiką

mirkant, UCRETE® dangų neveikia.

Druskų nuosėdos, teršalai tirpikliuose, ryškūs dažai ar stiprios rūgštys gali keisti dangos spalvą. Tai neįtakoja dangos savybių.

Šie pašaliniai efektai yra sumažinami nuolat prižiūrint ir valant grindis. Efektyvus valymo režimas gali prailginti bet kurių grindų tarnavimo laiką ir pagerinti jų išvaizdą.

Cheminės medžiagos maisto pramonėje
UCRETE® dangos yra atsparios įprastinėms maisto pramonėje naudojamoms cheminėms medžiagoms.

50% acto rūgštis: Actas plačiai naudojamas maisto pramonėje, tuo pačiu tai reiškia atsparumą actui, padažams ir t.t.

30% pieno rūgštis 60°C temperatūros: Reiškia atsparumą pienui ir jo produktams.

100% oleino rūgštis 60°C temperatūros: Reiškia atsparumą organinėms rūgštims, susidarantioms oksiduojantis augalinės ar gyvulinės kilmės riebalams plačiai naudojamiems maisto pramonėje.



Koncentruota citrinų rūgštis: Randama daugelyje citrusinių vaisių ir atstoja visą eilę vaisių rūgščių, kurios gali greitai suardyti kitas polimerines dangas.

UCRETE® taip pat plačiai naudojama padengti drenažo kanalams, latakams ir sienelėms.

Valymas ir higiena

Ekspluatuojant grindis, gera jų priežiūra gali padėti grindims gerai atrodyti ir užtikrinti saugią, ir patrauklią darbo aplinką.

Visos UCRETE® dangų rūšys yra tankios ir nelaidžios per visą savo sluoksnio storį. UCRETE® dangos yra iš esmės inertiškos, biologiškai nesuskaldomos ir nepalaiko bakterijų ar grybų augimo. UCRETE® grindų dangos yra naudojamos maisto ir farmacijos pramonėje visur, kur keliami ypatingai aukšti higieniniai reikalavimai.



Labai geras UCRETE® pramoninių grindų dangų cheminis atsparumas reiškia, kad visos pramonėje galimos cheminės valymo priemonės normaliomis sąlygomis šių dangų pažeisti negali. Paliktos ir išdžiūvusios ploviklių balos gali palikti ant paviršiaus dėmes ir “vandens ženklus”, kuriuos po to gali būti sunku pašalinti. Todėl norint, kad grindys atrodytų gerai, ploviklius būtina pašalinti ir gerai nuplauti.

Chemines valymo medžiagas parinkti pagal pramonės šaką ir joje sutinkamus teršalus. Valymo procedūrų metu teršalai pirmiausiai pakeliami nuo paviršiaus (atmirkomi) ir po to pašalinami.

Geresni rezultatai gaunami, naudojant mechaninio valymo įrangą, ypatingai dideliems plotams.

Grindys maisto pramonėje

Valymo režimas turi būti pakankamai dažnas, kad pastoviai užtikrinti saugią darbo aplinką.

Šiukšlių surinkimas. Sunku tikėti, kad mechaninė sauso valymo mašina pašalins stambias maisto žaliavas ir pakuočių atliekas.

Maisto pramonėje rekomenduojama naudoti tinkamas nuriebalinančias priemones / detergentus (paviršių aktyvinančias medžiagas). Temperatūros virš 50°C ir mechaninis poveikis labai pagreitina riebalų pašalinimą.

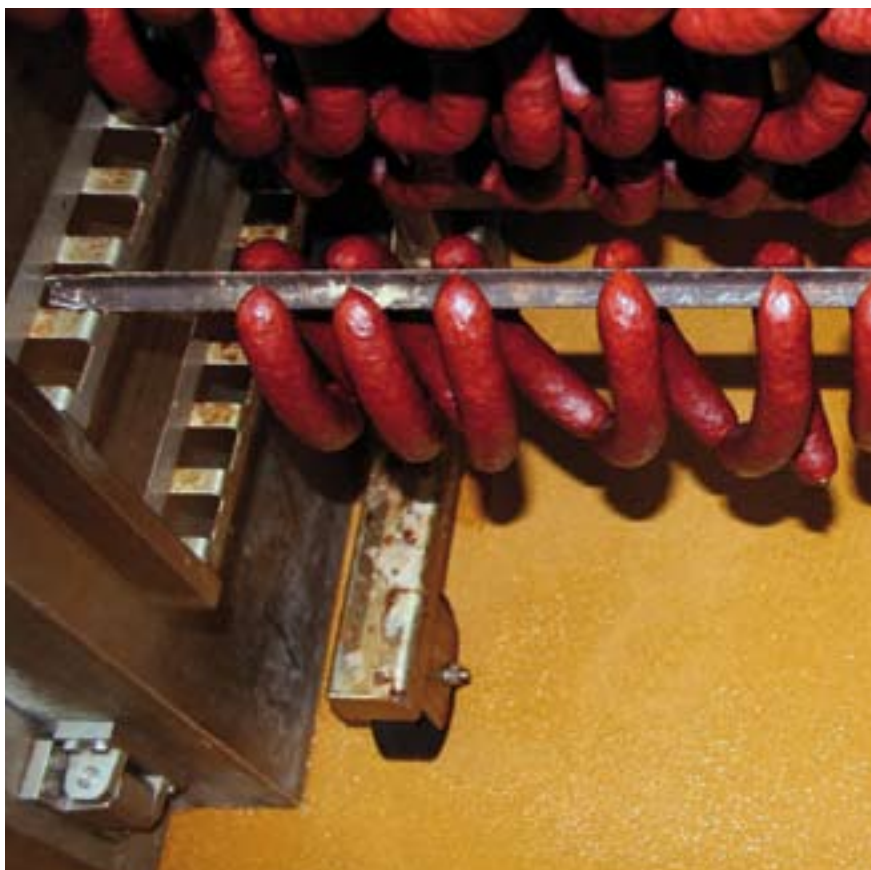
Nuriebalinančioms priemonėms reikalingas tam tikras laikas. Mechaninio valymo mašina paskleidžiamas ploviklis ant grindų, po kelių minučių nušveičiamas paviršius ir pašalinami plovimo skysčiai.

Mechaninis poveikis padeda pašalinti purvą.

Plovimo skysčiai ir purvas nuo grindų turi būti pilnai pašalinti, nes susidaręs purvo ir ploviklio sluoksnis padarys grindis slidžias ir pablogins jų išvaizdą.

Kad gauti gerą rezultatą, reikalingas efektyvus grindų nuskalavimas.

Atlikti bandymai nepriklausomoje laboratorijoje "Campden and Chorleywood Food Research Association" Didžiojoje Britanijoje parodė, kad UCRETE® UD200 pagal standartų keliamus sanitarinius higieninius reikalavimus atitinka nerūdijantį plieną.



Antistatinės grindų dangos

Kadangi UCRETE® pramoninės grindų dangos atsparios daugeliui labai agresyvių tirpiklių, jos plačiai yra naudojamos patalpose, kur tirpikliai sandėliuojami ir parduodami. Nesvarbu kur naudojami tirpikliai gamybai ar valymui, yra potenciali rizika sprogaus garų – oro mišinio susidarymui. Elementari elektrostatinė iškrova gali turėti pakankamai energijos uždegti šį mišinį ir sukelti sprogimą.

Panašiai yra gaminant ar naudojant organinius produktus smulkių miltelių pavidale, jie taip pat gali sudaryti sprogų miltelių – oro mišinį, kuris esant elektrostatinei iškrovai gali sprogti.

UCRETE® antistatinės grindų dangos gali užtikrinti reikiamą atsparumą cheminėms medžiagoms ir tirpikliams kartu su statinio elektros krūvio laidumo savybėmis, reikalingomis kontroliuoti nepageidaujamą statinę elektrą.

Matavimo standartai

EN 1081

UCRETE® MF AS $R_g < 10^6 \Omega$

UCRETE® DP20 AS $R_g < 10^6 \Omega$

UCRETE® TZ AS $R_g < 10^6 \Omega$

IEC 61340-5-1

UCRETE® MF AS $R_g < 10^9 \Omega$

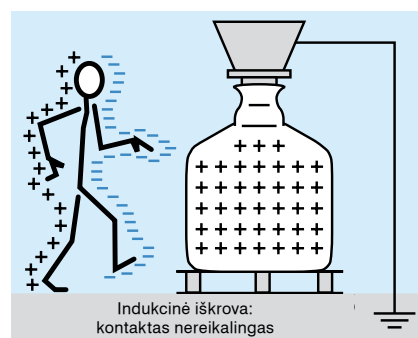
UCRETE® TZ AS $R_g < 10^9 \Omega$

Įžeminimas

Įžeminimo armatūra sujungia antistatinės grindis su žeme ir padeda išskirstyti elektrostatinį krūvį. Pasiteisina dviejų įžeminimo taškų įrengimas priešinguose patalpos kampuose, tai užtikrina, kad, jei vienas iš jų bus pažeistas, grindys vis tiek atitiks specifikacijoje keliamus reikalavimus.

Įžeminimo kabelis turi būti numatytas projektavimo metu. Su grindų danga jis sujungiamas įrengiant juostas krūvio nutekėjimui.

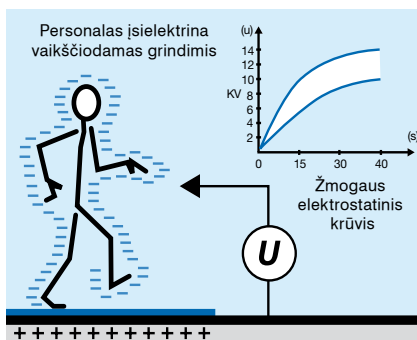
Antistatinė grindų danga yra tik dalis sistemos eliminuojančios nepageidaujamą elektrostatinį krūvį. Šią sistemą taip pat sudaro įrengimų, įrangos, talpų įžeminimas, tinkamos avalynės ir drabužių naudojimas. Tikslius reikalavimus konkrečiam atvejui galima rasti galiojančiuose normatyviniuose dokumentuose.





Nepageidaujamas elektrostatinis krūvis:

- sąlygoja nepageidaujamą dulkių kaupimąsi
- gali sudaryti diskomfortą
- gali pažeisti elektroninę įrangą
- gali uždegti tirpiklių / oro ar miltelių / oro mišinį



UCRETE® antistatinės grindų dangos dirba išskaidant statinį elektros krūvį. Kad apsaugoti patalpoje dirbantį personalą nuo indukcinės iškvovos, ar krūvio susidarančio nuo trinties, personalas privalo turėti elektrai laidų kontaktą su grindimis, dėl ko turi dėvėti antistatinę avalynę.

Įvairių tipų antistatinių grindų dangų laboratoriniai bandymai atlikti B.E.STAT parodė, kad potencialas, susidarantis ant žmogaus, vaikščiojančio per UCRETE® MF AS grindų dangą, yra žymiai mažesnis negu ant kitų grindų dangų sistemų. Geriausia apsauga prieš statines iškvovas – neleisti susidaryti statiniam krūviui, ką pirmiausiai ir daro UCRETE® pramoninės grindų dangos, saugiausios jūsų pasirinktos grindys.

Produktų pasirinkimas

UCRETE® pramoninės grindys tai tvirtos apdailinių grindų dangos, poliuretanių dervų pagrindu, gaunamos naudojant unikalią UCRETE® technologiją. Teisingai parinkta UCRETE® sistema gali tarnauti daugelį metų, netgi agresyvioje ir intensyviai apkrautoje pramoninėje aplinkoje.

Visi UCRETE® dangų tipai iš esmės turi tas pačias cheminio atsparumo charakteristikas nurodytas cheminio atsparumo lentelėje. Ne tik labai agresyvi aplinka, tokia kaip drenažo latakai, apsauginės sienelės ir nuolydžiai chemijos pramonėje, bet ir sutinkamų cheminių medžiagų prigimtis, nusako kokio lygio UCRETE® danga turi būti naudojama.

Pirmasis reikalavimas, kuris turi būti įvertintas parenkant UCRETE® dangas, yra temperatūros eksploatacijos metu, žiūrėti 6 puslapį. Tai padeda nustatyti reikalingą grindų dangos storį, kuris savaime apriboja galimų variantų skaičių.

Plotuose kur bus didelės

mechaninės, smūginės apkrovos, turėtų būti pasirenkama didesnio sluoksnio storio sistema.

Grindų dangos pasirinkimą taip pat lemia reikalingas paviršiaus profilis ir estetiškas vaizdas. Paprastai paviršiaus tekstūrų parinkimas priklauso nuo būsimų išsipylimų prigimties (pobūdžio), atliekamų darbų, būsimos priežiūros bei valymo.

Jūsų vietinė BASF Construction Chemicals atstovybė patars Jums rasti optimalų sprendimą.

Lygių ar tekstūrinių grindų parinkimas gamybinėse patalpose ne visada yra tinkamas pasirinkimas. Pavyzdžiui keletas teiginių:

- Patalpoje būna atsitiktiniai išsipylimai, todėl, norint išvengti galimų paslydimų, man reikia grubios tekstūros grindų
- Patalpoje būna atsitiktiniai išsipylimai, todėl man reikia lygios tekstūros grindų, kad galėčiau greitai ir lengvai juos nuvalyti jie abu gali būti teisingi.

Jei išsipylimai dažni, nedelsiant juos valyti gali būti nepraktiška, todėl lygios tekstūros grindys būtų slidžios.

Jei išsipylimai yra kenksmingi, be abejojimo bus reikalavimas, kad jie būtų pašalinti nedelsiant ir klausimas apie paslydimo pavojų neiškils.



UCRETE® MF	4 - 6 mm lygi
UCRETE® MF AS	4 - 6 mm lygi, antistatinė
UCRETE® HPQ	4 - 6 mm spalvoto smėlio
UCRETE® DP10	4 - 9 mm smulkios tekstūros
UCRETE® DP20	4 - 9 mm vidutinės tekstūros
UCRETE® DP20 AS	6 mm vidutinės tekstūros, antistatinė
UCRETE® DP30	4 - 9 mm grubios tekstūros
UCRETE® UD200	6 - 12 mm smulkios tekstūros
UCRETE® TZ	9 - 12 mm terrazzo
UCRETE® TZ AS	9 - 12 mm terrazzo, antistatinė



UCRETE® pramoninės grindų dangos siūlo daugybę paviršiaus tekstūrų, nuo lygių iki labai grubių, slydimui atsparių grindų, taip pat skirtingos paviršiaus išvaizdos - vienspalvės, terrazzo ir spalvoto smėlio, skirtingų sluoksnio storį, nuo 4 iki 12mm. Tai leidžia Jums įsirengti grindis, atitinkančias Jūsų specifinius reikalavimus, priimant ekonomiškai efektyviausią sprendimą.



Protingi sprendimai iš BASF Construction Chemicals

Kokios bebūtų problemos statybose, kokį statinį Jūs bestatytumėte, BASF Construction Chemicals turi protingus sprendimus padėsiančius Jums sėkmingai dirbti.

Pasaulyje žinomi mūsų prekiniai vardai siūlo visą eilę pasiteisinusių technologijų padėsiančių Jums statyti geresnį pasaulį.

- Emaco® – betono remonto sistemos
- MBrace® – kombinuoto sustiprinimo sistemos
- Masterflow® – tikslus ir struktūrinis betonavimas
- Masterflex® – sandarikliai
- Masterseal® – sandarinančios dangos ir membranos
- Concresive® – skiediniai dervų pagrindu, klijavimo ir injektavimo sistemos
- Conica® – sporto aikštelių grindų dangos
- Conideck® – rankiniu būdu užnešamos ir purškiamos vandenį sandarinančių membranų sistemos
- Coniroof® – stogų sistemos PU pagrindu
- Conibridge® – tiltų apsaugos membranos PU pagrindu
- Mastertop® – dekoratyvinių ir pramoninių grindų dangų sprendimai
- Ucrete® – grindų dangų sprendimai agresyviai aplinkai
- PCI® – plytelių klijai, cementiniai pasluoksniai ir vandenį sandarinančios sistemos

Didžioji Britanija

BASF Construction
Chemicals (UK)
19 Broad Ground Road
Lakeside, Redditch
Worcestershire B98 8YP

Tel. +44 1527 505 103
Fax. +44 1527 510 299
www.basf-cc.co.uk

Lietuva

BASF statybinės
medžiagos

Butrimonių g. 5
Kaunas

Tel. +370 37 331 399
Fax. +370 37 331 262
www.basf-cc.lt

BASF yra pirmaujanti chemijos kompanija pasaulyje: The Chemical Company. Tai cheminės medžiagos, plastikai, produktai žemės ūkiui, cheminės statybinės medžiagos ir specialios cheminės medžiagos iki žalios naftos ir gamtinių dujų. Kaip patikimas partneris visai pramonei, BASF siūlo protingus sisteminius sprendimus ir vertingiausias produktus padedančius klientui sėkmingai dirbti. BASF kuria naujas technologijas, kurias panaudoja skverbimuisi į naujas rinkas. Suderindama ekonominę sėkmę su gamtos apsauga ir socialine atsakomybe, padeda kurti geresnę ateitį. BASF turi apie 94 000 darbuotojų ir daugiau kaip 42,7 trilijonų Eurų apyvartą 2005 metais. Daugiau informacijos apie BASF rasite interneto tinklalapyje adresu www.basf.com.